

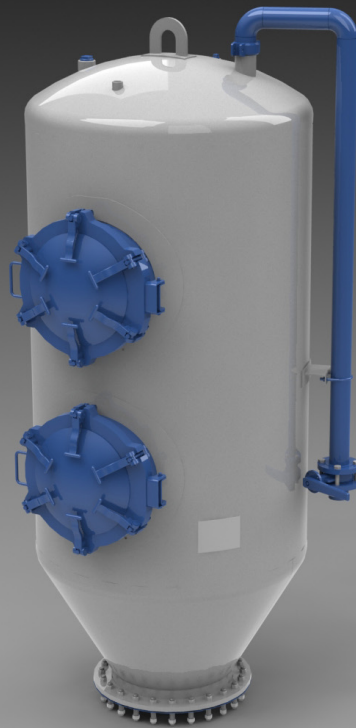


WILCO
MACHINE & FAB

Пылеуловитель, работающий под давлением/вакуумом

для очистки входящего воздуха

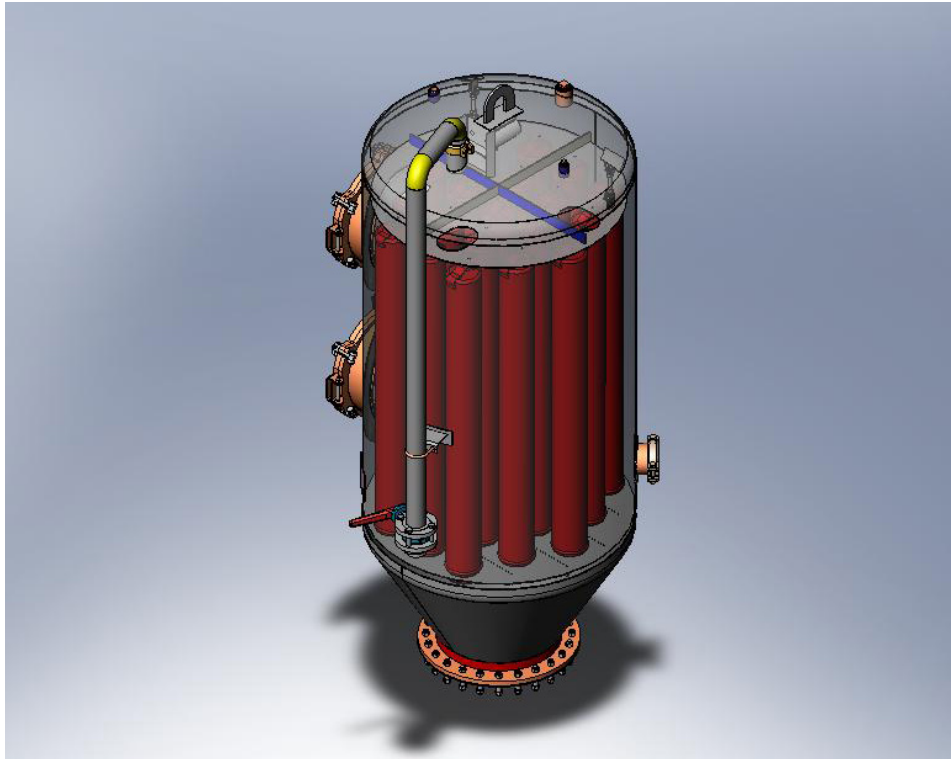
Установка объемом
1,132 м³ (40 фт³)
сконструирована
в соответствии с
нормами АОИМ
для работы под
давлением в 275,790
кПа (40 фунт/д² и
вакуумом в 76,2
см (30 дюймов)
ртутного столба при
-29°C (-20 F).



Пылеуловитель, работающий под давлением/вакуумом для ОЧИСТКИ ВХОДЯЩЕГО ВОЗДУХА

Пылеуловитель представляет собой установку объемом 1,132 м³ (40 фут³), сконструированную в соответствии с нормами АОИМ для работы под давлением в 275,790 кПа (40 фунт/д²) и вакуумом в 76,2 см (30 дюймов) ртутного столба при -29°C (-20 F).

В конструкции применены 13 высокопрочных фильтровальных мешков GORE-TEX, обеспечивающие эффективность фильтрации 99,034 % (при размере частиц 0,300 мкм). Для обслуживания внутренних частей установка оснащена двумя люками доступа. Бак снабжен вакуумным впускным коллектором диаметром 7,62 см (3 дюйма) выпускным коллектором диаметром 7,62 см (3 дюйма) (возможна установка коллекторов других размеров). Стряхивание пыли с мешков осуществляется при помощи пневматического встряхивателя. Возможны различные варианты монтажа. Установка подвергнута дробеструйной обработке с последующим нанесением трехслойного красочного покрытия по выбору заказчика.



(Примечание: по требованию заказчика возможна поставка пылесборников увеличенных размеров).

Вес установки: 71,214 кг (1,570 фунтов)
Диаметр установки: 121,92 см (48 дюймов)

Длина установки: 284,78 см (112,12 дюймов) (при стандартной монтажной конфигурации)



WILCO
MACHINE & FAB

1326 S. Broadway, Marlow, OK 73055 • Телефон: 580-658-6993 • Факс: 580-658-6767

www.wilcofab.com • Контактное лицо отдела продаж и обслуживания клиентов: Энтони Чендлер, эл. почта: anthony.chandler@wilcofab.com

©2008 Wilco Machine & Fab, Inc. • Отпечатано в США • Все права защищены • 06/09